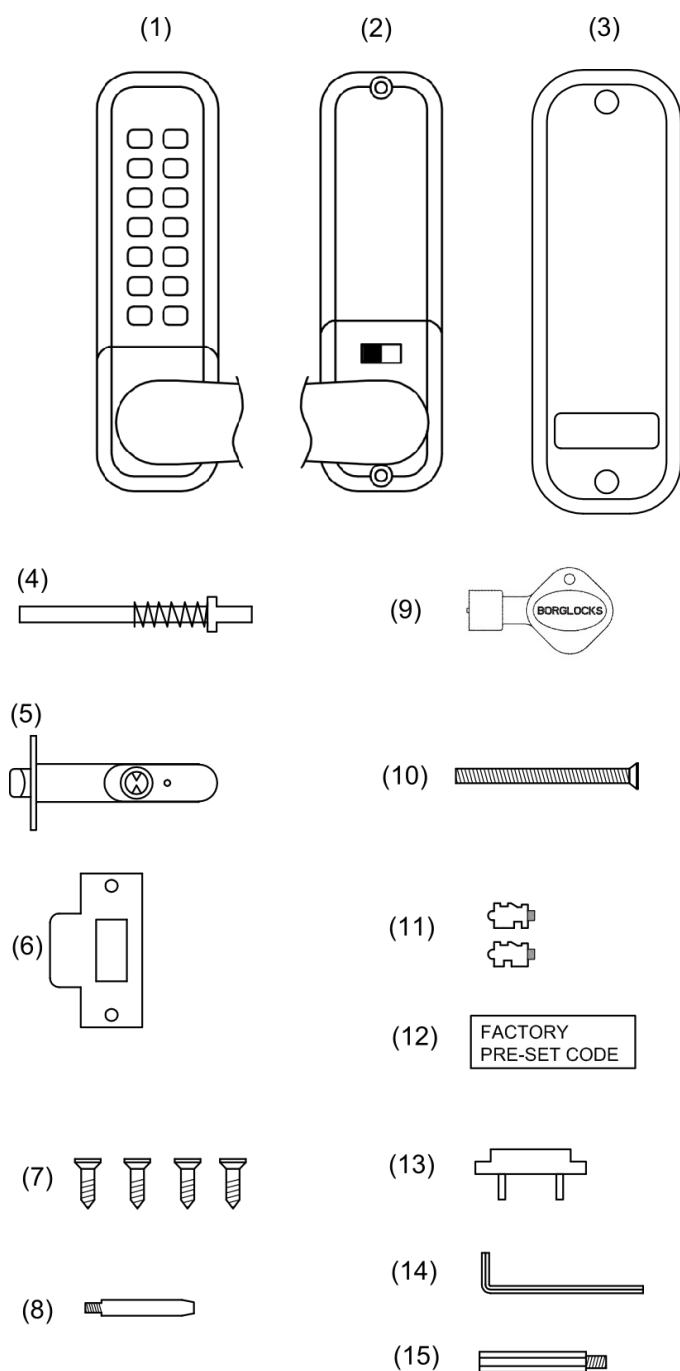


Instrukcja obsługi

BL4401MG Pro

Lista elementów



Proszę się upewnić, iż wszystkie elementy zostały dostarczone.

- (1) Klawaitura
- (2) Klamka
- (3) Uszczelka 2x
- (4) Trzpień
- (5) Zamek
- (6) Płytkę zaczepową
- (7) Wkręty do drewna 4x
- (8) Bolec zamka
- (9) Klucz zmiany kodu
- (10) Śruby montażowe
- (11) Zapasowe Piny 4x
- (12) Karta kodowa
- (13) Zaślpeka plastikowa
- (14) Kluczyk imbusowy
- (15) Trzpień sześciokątny

Dystrybutor:

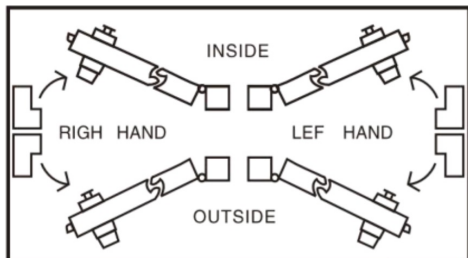
Wadam sp. z o.o. Sp. k. | www.wadamsklep.pl | wadam@wadamsklep.pl | +48 696 056 111

Uwagi wstępne

1. Przed montażem należy sprawdzić poprawność działania wszystkich elementów. Wpisz kod podany na karcie kodowej i upewnij się, że klamka się przekraca po czym spodobnie wraca do pierwotnego położenia. Jeżeli planujesz zmienić kod należy to zrobić przed montażem na skrzydle.

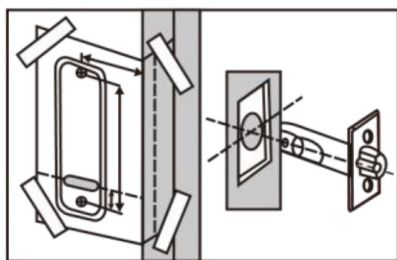
2. Upewnij się, że wewnętrzna klamka działa bez zakłóceń i że jej naciśnięcie chowa rygiel.

1. Zmiana kierunku klamki



Aby zmienić kierunek klamki należy w pierwszej kolejności usunąć gumową zaślepkę znajdującą się przy podstawie klamki. Następnie kluczem imbusowym odkręcić śrubę dociskową. Teraz można obrócić klamkę o 180 stopni. Dokręcić śrubę imbusową i zamocować zaślepkę gumową.

2. Aplikacja szablonu



1. Przyłożyć szablon do drzwi upewniając się że zginamy wzdłuż przerywanej linii odpowiadającej wymiarowi zamka (linia przerywana powinna przebiegać zgodnie z krawędzią skrzydła).

2. Wykonać otwór 10 mm i 13 mm

3. Montaż zamka

1. Zaznaczyć otwór w osi skrzydła na wysokości umieszczenia klamki. Można postłużyć się linia na szablonie oznaczoną jako "Centre line of latch"

2. Wywiercić otwór o średnicy 25 mm i głębokości 85 mm.

3. Włożyć zamek i obrysować płytę przednią

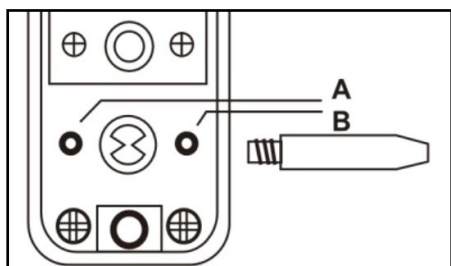
4. Wymontować zamek i wykonać kieszeń na płytę o głębokości 3 mm.

5. Zamocować zamek dostarczonymi wkrętami.

Dystrybutor:

Wadam sp. z o.o. Sp. k. | www.wadamsklep.pl | wadam@wadamsklep.pl | +48 696 056 111

4. Montaż bolca zamka

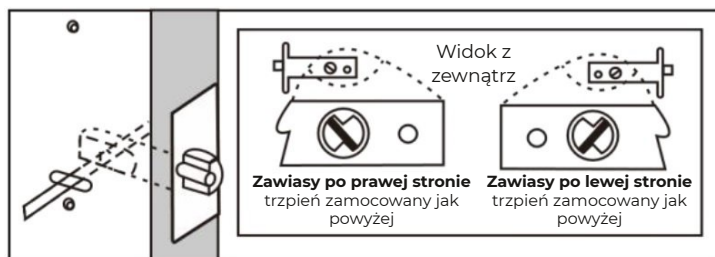


W zależności od kierunku zamka zamocować trzpień zamka w odpowiedniej pozycji.

Dla zamka prawego w pozycji A.

Dla zamka lewego w pozycji B.

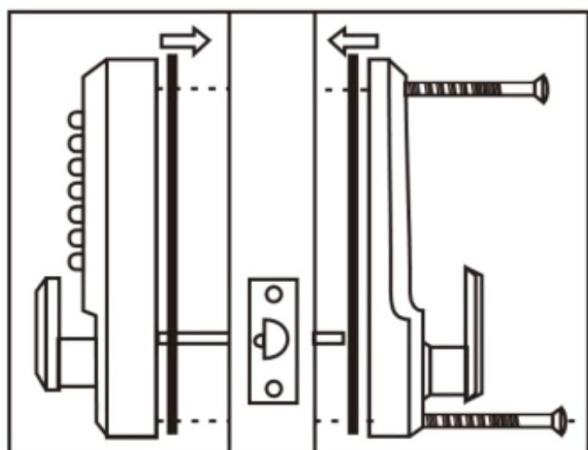
5. Montaż trzpienia zamka



1. Dostosować trzpień w zależności od grubości skrzydła

2. Włożyć trzpień do zamka upewniając się, że jest poprawnie ułożony (zgodnie z rysunkiem).

6. Montaż klawiatury / klamki



1. W zależności od grubości skrzydła należy dobrać odpowiedniej długości śruby montażowe.

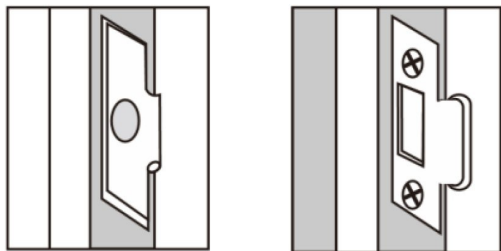
2. Docisnąć klawiaturę i klamkę wraz z trzpieniem do drzwi w odpowiedniej pozycji, pamiętając aby pomiędzy każdym elementem a skrzydłem była umieszczona uszczelka.

3. Od strony klamki wkręcić śruby do klawiatury. Przed dociągnięciem śrub należy upewnić się że elementy znajdują się pionowo a mechanizm działa bez oporów.

Nie zamykaj skrzydła dopóki się nie upewnisz że kod działa poprawnie

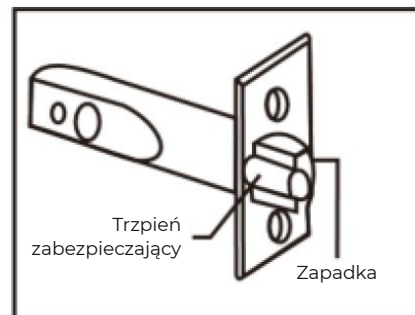
Nie dociągać śrub zbyt mocno. Może to spowodować uszkodzenie gwintu.

7. Montaż płyty zaczepowej



1. Umieścić płytę zaczepową w jednej linii płaskiej części zapadki z wewnętrzną krawędzią otworu (tak aby zapadka się chowała w kieszeni nie trzpień zabezpieczający)
2. Obrysować krawędzie zewnętrzne i wewnętrzne płyty. Wykonać 1 mm kieszeń tak aby płyta była na równi z powierzchnią skrzydła.
3. Wykonać kieszę na zapadkę.
4. Zamocować płytę jednym wkrętem aby się upewnić czy zapadka swobodnie wchodzi w kieszeń a trzpień zabezpieczający opiera się o płytę. Poprawne ułożenie dokręcić drugim wkrętem

Trzpień zabezpieczający stanowi dodatkowy mechanizm zabezpieczający zapadkę. Kiedy trzpień jest wciśnięty nie ma możliwości cofnąć zapadkę w żaden sposób tylko za pomocą klamki. Dlatego też trzpień zabezpieczający **nigdy nie może zagłębiać się w kieszeni płyty zaczepowej.**



8. Usuwanie blokady klamki

1. Niektóre modele wyposażone są w przełącznik blokady klamki. Umożliwia to zablokowanie klamki w pozycji otwartej. Dzięki temu możliwe jest swobodne przejście w obu kierunkach.
2. Jeżeli funkcja nie jest wymagana można ją usunąć. W tym celu należy odkręcić cztery narożne śruby od wewnętrznej strony klamki. Pod pokrywą znajduje się mechanizm blokujący klamkę (metalowa podkowa). Należy wymienić metalowy element na dostarczoną plastikową zaslepkę.

Borg Locks (UK) Ltd

Unit 9, Upminster Trading Park, Warley Street, Upminster, Essex, RM14 3PJ
T: +44 (0) 1708 225700 F: +44 (0) 1708 226338
Sales@borglocks.com www.borglocks.com