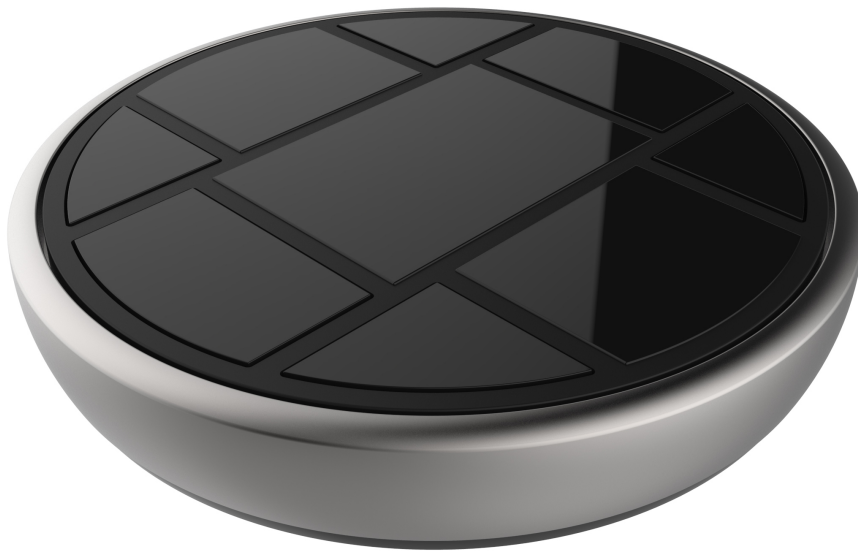


HB80-4DIM

Pilot o kodzie zmiennym 433,92 MHz

Zaprojektowany do sterowania oświetleniem ściemnianym.

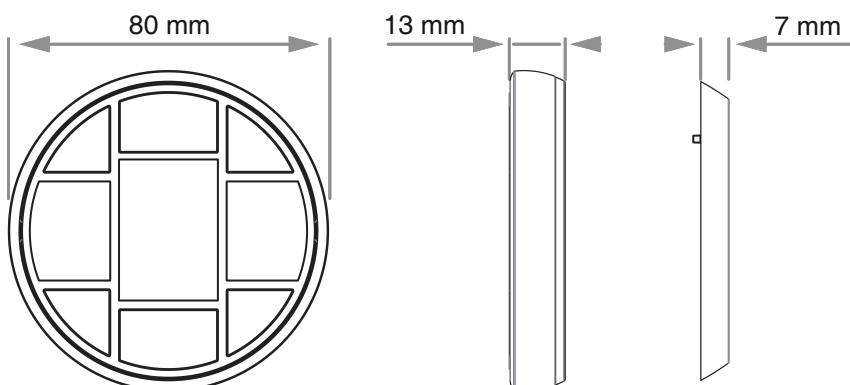
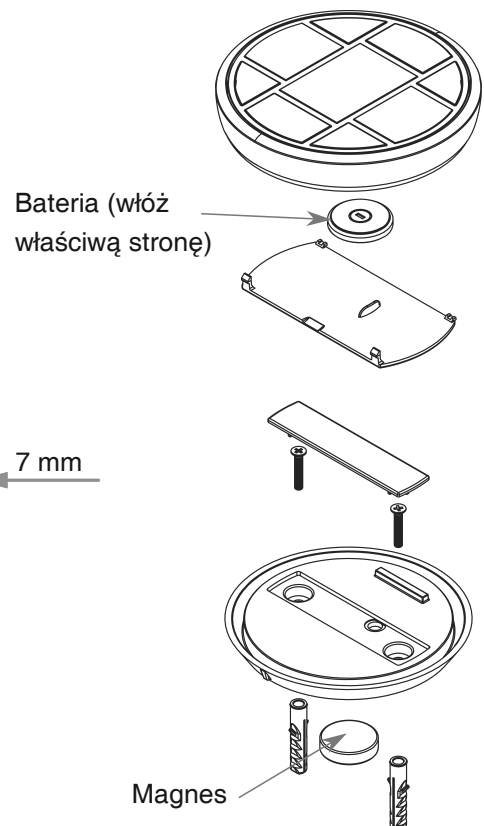
NEXTA
T E C H



1 - CECHY PRODUKTU

1.1 DANE TECHNICZNE

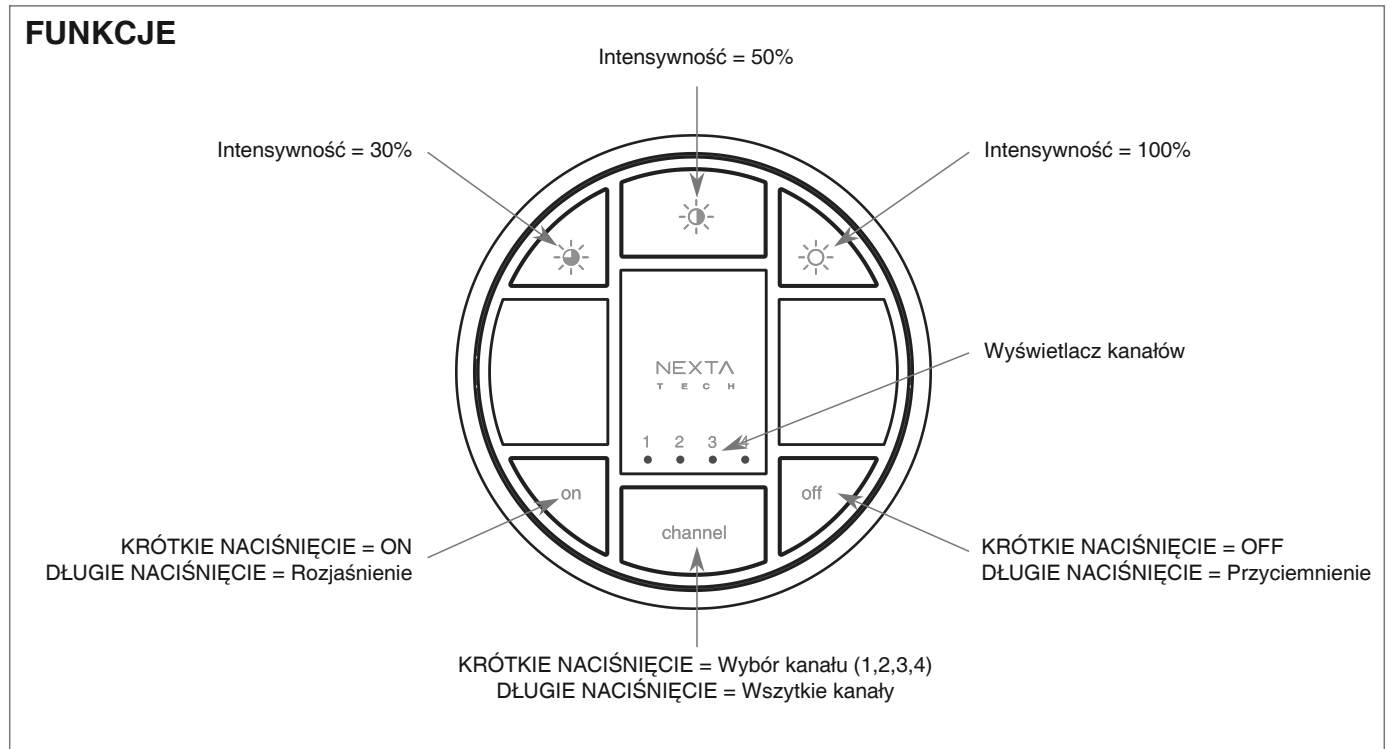
Zasilanie	Bateria Typ CR2450
Kanały	4
Grupy	1
Częstotliwość Radiowa	433,92 MHz ISM
Kod	Zmienny
Wymiary	ø80x13 mm



2 - FUNKCJE NADAJNIKA

2.1 OPIS NADAJNIKA

Pilot o kodzie zmiennym 433,92 MHz, 1 kanały i 0 grupa.
Zaprojektowany do sterowania oświetleniem z funkcją ściemniania.



2.2 KONFIGURACJA NADAJNIKA

Aby móc korzystać z nadajnika, należy najpierw przeprowadzić procedurę wczytania do odbiorniku (patrz punkt 3).

WYŚLIJ POLECENIE DO URZĄDZENIA:

- 1 - Przyciskiem „kanał” wybierz na diodach LED kanał skojarzony z urządzeniem, którego chcesz używać.
- 2 - Wyślij żądane polecenie za pomocą przycisków „funkcyjnych” (patrz punkt 2.3).
- 3 - Nadajnik pozostaje w stanie gotowości przez 3 sekundy, a następnie wyłącza się.

WYŚLIJ POLECENIE DO GRUPY URZĄDZEŃ:

- 1 - Naciśnij długo przycisk „Kanału”, aby wybrać wszystkie 4 kanały (zapalą się 4 diody).
- 2 - Wyślij żądane polecenie za pomocą przycisków „funkcyjnych” (patrz punkt 2.3).
- 3 - Nadajnik pozostaje w stanie gotowości przez 3 sekundy, a następnie wyłącza się

3 - PROGRAMOWANIE NADAJNIKA

Aby móc korzystać z nadajnika, należy zaprogramować przynajmniej jeden kanał (punkt 3.1).

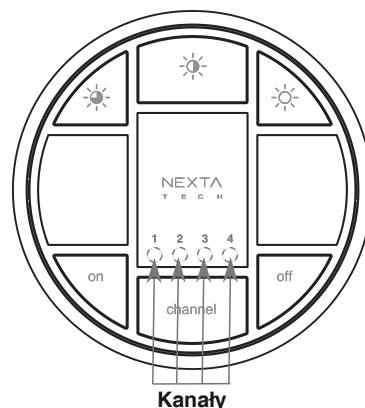
3.1 PROGRAMOWANIE

Domyślnie: nie zaprogramowano żadnego kanału

Ta procedura służy do zaprogramowania kanału w celu powiązania go z kompatybilnym odbiornikiem. Dostęp do odbiornika jest niezbędny do przeprowadzenia poniższej procedury.

PROCEDURA:

- 1 - Aktywuj odbiornik, w którym chcesz zaprogramować nadajnik w trybie „programowanie radia pilota wielofunkcyjnego” (patrz instrukcja odbiornika).
- 2 - Gdy nadajnik jest w trybie czuwania (nadajnik wyłączony), użyj przycisku „kanał”, aby wybrać kanał, który chcesz skojarzyć z odbiornikiem i użyj przycisku „funkcyjnego”, aby wystać transmisję.
- 3 - Odbiornik miga 3 razy, aby potwierdzić procedurę wpisania (patrz instrukcja odbiornika).
- 4 - Nadajnik wraca do trybu czuwania.

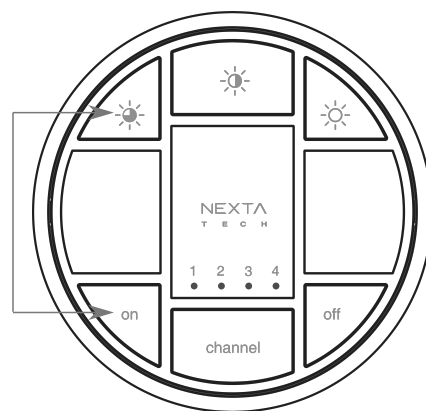


3.2 „ZDALNA” AKTYWACJA PROGRAMOWANIA ODBIORNIKA

Po zaprogramowaniu nadajnika zgodnie z procedurą opisaną w paragrafie 3.1, nadajnik ten może być użyty do zdalnej aktywacji programowania odbiornika, a tym samym do dodania kolejnych pilotów bez dostępu do odbiornika.

PROCEDURA:

- 1 - Zajmij pozycję blisko odbiornika.
- 2 - Mając już zaprogramowany nadajnik, wybierz kanał skojarzony z odbiornikiem i naciśnij jednocześnie przycisk „Odtwarzaj / zapamiętaj cykl” i „przycisk przyciemniania” przez 3 sekundy (nadajnik zacznie migać). Odbiornik, dla którego zaprogramowano kanał nadajnika, jest aktywowany na 30 sekund
- 3 - Wyślij polecenie z nowym nadajnikiem, który chcesz zaprogramować (patrz instrukcja obsługi nadajnika).



OSTRZEŻENIE: Po odebraniu sygnału z nowego nadajnika, centrala powróci do normalnej pracy; jeśli chcesz zaprogramować inne nadajniki, powtórz procedurę.

4 - KASOWANIE KANAŁU ODBIORNIKA

4.1 USUWANIE KANAŁU Z ODBIORNIKA

Procedura ta ma na celu usunięcie jednego z kanałów nadajnika z pamięci odbiornika, na którym został zaprogramowany.

PROCEDURA:

- 1- Uzyskaj dostęp do odbiornika i wykonaj procedurę „kasowanie pojedynczego nadajnika” (patrz instrukcja odbiornika).